



APPINGEDAM - Het is al weer bijna zo ver! De grote zomervakantie staat voor de deur! Wij zijn er (bijna) klaar voor. Waarvoor? Voor Kriebeldam natuurlijk!

Dit jaar al weer voor de 46^{STE} keer! Ook dit jaar zitten we op onze vertrouwde plek in en om het ASWA-gebouw aan de Burgemeester Klauckelaan.

Dus heb jij nog geen idee wat je deze lange vakantie

moet gaan doen en wil je je niet vervelen? Geef je dan nu weer op voor de kindervakantiespelen Kriebeldam!

Tijdens Kriebeldam is echt van alles te doen. We doen leuke speurtochten en gaan natuurlijk weer hutten bouwen! Verder zijn er ook weer de bekende activiteiten zoals pannenkoeken bakken, popcorn maken, schminken, zwemmen en ga zo nog maar even door.

Hoogtepunt is natuurlijk ook weer de gezellige overnachting op de woensdag. De jongsten blijven in Appingedam en de oudsten gaan weer naar Elders. Waar dat dit jaar is vraag je je af? Dat houden we natuurlijk nog even geheim!

Als thema hebben we dit jaar gekozen voor "Kriebeldam, daar zit muziek in". Dit thema hebben we zoveel mogelijk ver-

werkt in de activiteiten die druk worden voorbereid door de hoofdleiding.

Geef je je wel snel op? Want per week kunnen er helaas maar een beperkt aantal kinderen mee doen. We hopen je hoe dan ook te zien deze zomer!

Heel veel groetjes van,
Dikkie Kriebel
"de baas" van Kriebeldam

LET OP:

Pas 15 minuten voor en 15 minuten na Kriebeldam is er voldoende toezicht op het Kriebeldam terrein. Eerder kinderen brengen is dus niet gewenst en op risico van de ouders. Tevens is de leiding wettelijk niet toegestaan als klaar-over op te treden. Ouders zijn dus zelf verantwoordelijk om kinderen te halen en te brengen. Kom bij voorkeur op de fiets, dat scheelt een hoop drukte!

WELKE WEKEN DIT JAAR?

EERSTE WEEK:

Maandag 23 t/m vrijdag 27 juli 2012

TWEDE WEEK:

Maandag 30 juli t/m vrijdag 3 augustus 2012.

Kriebeldam begint elke dag om 09.00 uur en is rond 16.15 uur afgelopen. Neem zelf wel een broodje mee voor tussen de middag want je blijft natuurlijk gewoon gezellig bij ons eten! Wij zorgen voor drinken, er is ranja en tussen de middag ook melk en chocolademelk voor bij je boterham.

WIE MAG ER MEEDOEN?

KRIEBELDAM - Kriebeldam is voor alle kinderen van groep 3 t/m groep acht van de basisscholen uit Appingedam. Ga je na de zomervakantie naar groep drie, of ga je juist na de vakantie naar de middelbare school? Dan kan

je natuurlijk ook gewoon mee doen!

Zit je wel in groep 3 t/m 8 maar op een school buiten Appingedam maar woon je hier wel? Dan mag je je gewoon aanmelden hoor. Maar let op, wees er wel snel bij!

FLESSENACTIE 2012

Gelukkig heeft de regering het statiegeld op de lege flessen nog niet afgeschaft. Daarom zamelen we dit jaar ook weer lege flessen in! Ga nu alvast sparen en neem zoveel mogelijk lege statiegeld flessen mee. Van het geld kopen we dan weer nieuwe knutselspullen!



Woensdag en donderdag is het programma iets afwijkend. Dit heeft te maken met de overnachting van woensdag op donderdagnacht. De oudste groepen vertrekken om 09.00 uur op de fiets naar Elders en keren donderdag om 12.00 uur terug in Appingedam waarna zij de rest van de dag vrij zijn. De jongste groepen beginnen woensdag om 13.00 uur en gaan donderdagmorgen om 08.30 uur weer naar huis. Voor hen is er donderdagmiddag van 13.00 tot 16.15 uur wel een programma, terwijl de oudste groepen dan lekker thuis kunnen bijslapen.

Vrijdagavond tijdens de eerste week staat de Bonte Avond weer op het programma. Hierbij zijn ook jullie pappa's en mamma's, broertjes en zusjes weer van harte welkom. De tweede week gaan we met z'n allen naar het centrum van Appingedam voor een verrassend programma. Beide weken is het programma op vrijdag overdag van 09.00 tot 16.15 uur en het extra avondprogramma van 19.00 tot ongeveer 21.00 uur.

Elke dag staan bijzonderheden over het programma ook in de Kriebeldammer, onze eigen dagelijkse krant. Ook tijdens de dagopening en -sluiting vertellen we alles heel duidelijk. En alsof dat nog niet genoeg is, staat ook alle informatie op onze website www.kriebeldam.nl, op Facebook en op Twitter. Voor de adressen hiervan moet je maar even op de site kijken.



KOM NIET MET LEGE HANDEN

Zo is een beker voor het drinken best wel handig. En verder moet je elke dag een boterham meenemen voor tussen de middag. Een fiets is met name handig voor de oudste groepen, want jullie blijven natuurlijk niet de hele dag op het Kriebeldam terrein. Fietssleutel overdag graag inleveren bij het magazijn.

De kinderen van de jongste groepen vervoeren wij middels auto's of busjes. Verder kan een zwembroek bij mooi weer maar ook regenkleding bij slecht weer goed van pas komen. Verder vooral geen geld want alles is al betaald. Zet je wel je naam op de spullen die je meeneemt?



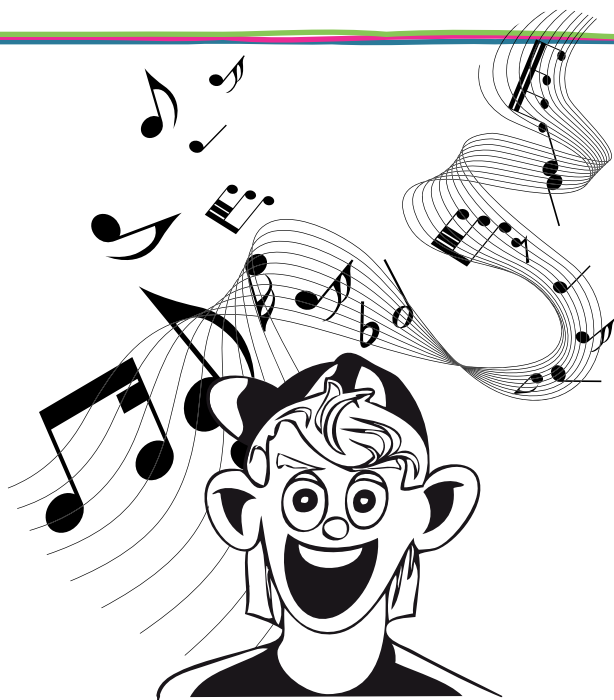
WAT KOST HET EIGENLIJK OM EEN WEEKJE MEE TE DOEN?

Wij zijn heel blij met onze sponsors. Hierdoor lukt het namelijk om de kosten voor de kinderen zo laag mogelijk te houden. Wellicht hebben jullie hier en daar al weer posters zien hangen in Appingedam met het Kriebeldam-keurmerk. Als je hier dus je

boodschappen doet weet je zeker dat je goed zit, want die winkel heeft ons dan een bijdrage gedaan met materialen of geld. Heel leuk natuurlijk allemaal maar wat betekend dit voor de deelnemersbijdrage voor Kriebeldam 2012?

We kunnen jullie gelukkig vertellen dat dit hetzelfde is gebleven als vorig jaar! Je betaald ook nu weer gewoon € 12,50 per deelnemer per week. Deze prijs is alléén van toepassing als je inschrijft tijdens de voorinschrijving

bij de ASWA en wel uiterlijk vrijdag 13 juli aanstaande. Aanmelden op de maandag tijdens Kriebeldam kost ook nu weer € 1,00 extra. Gebruik het bijgevoegd aanmeldingformulier, of ga naar de site, vul in, print uit en uit lever het in!



HOE KAN JE JE AANMELDEN?

Aanmelden kan alléén bij de receptie van het ASWA-gebouw op werkdagen tussen 09.00 en 12.30 uur. Neem dan het aanmeldingsformulier en de deelnemersbijdrage mee. Je bent dan automatisch zeker van deelname. Je ontvangt niet van te voren nogmaals bericht. Eventuele bijzonderheden communiceren we via onze website. Via de site aanmelden is niet mogelijk. Ons advies is om je van te voren aan te melden en niet

pas op maandagochtend. Het kan namelijk helaas voorkomen dat er op maandag een wachtlijst is bij veel belangstelling.

De kinderen van de oudste groepen gaan soms op de fiets weg. Wilt u de fiets van uw kind goed controleren op gebreken? Als de fiets in onze ogen onveilig is kan uw kind niet met de groep mee, veiligheid gaat voor alles!

INFORMATIE OVER DE KRIEBELDAMMER

EEN UITGAVE VAN
Vakantiespelen Kriebeldam

REDACTIE
Peter Heun
Hernandt Boonstra

CONTACT
Vakantiespelen Kriebeldam
Burgemeester Klauckelaan 16
9902 KZ Appingedam

INTERNET
www.kriebeldam.nl
info@kriebeldam.nl

VERVAARDIGD DOOR
ASWA REPROSERVICE
info@aswa-appingedam.nl

EINDREDACTIE
Dikkie Kriebel

Telefoon: 0596-623315
Vragen naar: Kriebeldam

facebook.com/kriebeldam
twitter.com/kriebeldam
kriebeldam.hyves.nl

